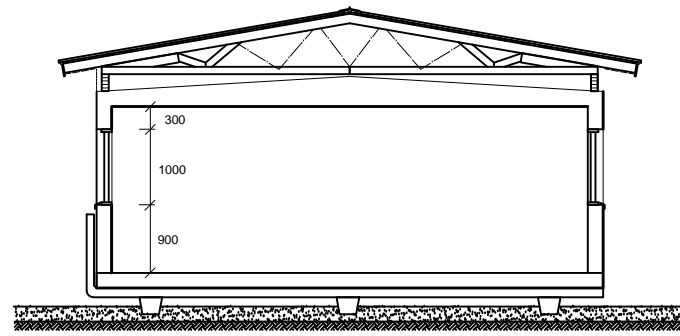


POHJA

1) Siirrettävä pyörätuoliluiska

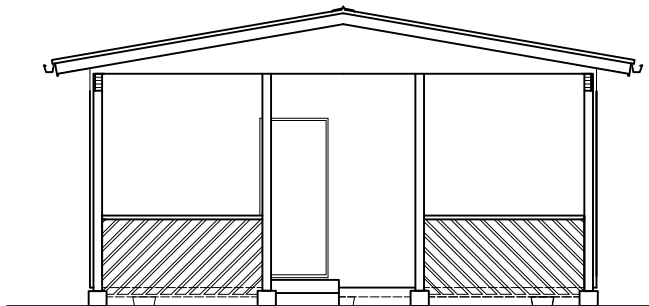


LEIKKAUS

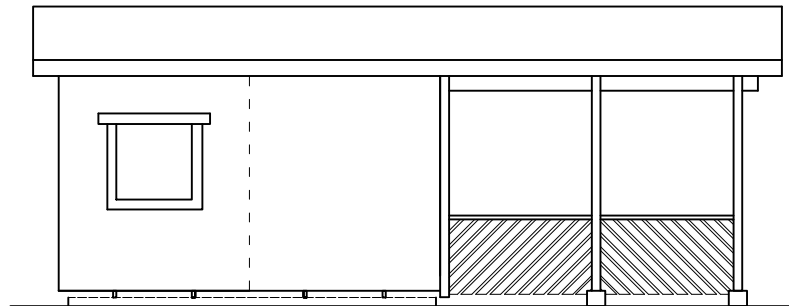
Toimisto-osa kootaan käytössä olleista kahdesta siirretystä tilaelementistä

US, Ulkoseinä (Oleva rakenne)	AP, Alapohja (Oleva rakenne)	YP, Yläpohja (Teräspöimulevy (Zn))	Uusi rakenneseosa
Lomalauta Korokerimat (tuuletusväli) Tuulensulkulevy Puurunko 100 x 50 (+ min. villa) Lastulevy 9	Muovimatto Vaneri 20 Min.villa + palkisto TS-vaneri 4 Kannatinlaudat Terästupalkit (siirtokiskot) Perustuspalkit (bet.elementit) Tiitistetty sepeilituhka 0... 12# Perusmaa (karkea sora)	22 x 100 k400 korokkeet Ristikot k900 Bitumikermi Vaneri Min. villa + palkit Korokelaudat k400 Lastulevy 9	

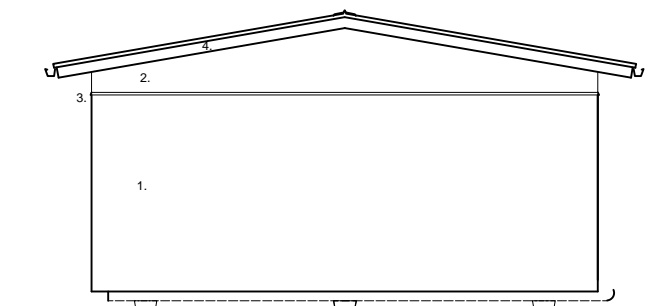
Kerrosala: 34 m2
Rakennussala: 34 m2
Tilavuus: 120 m3



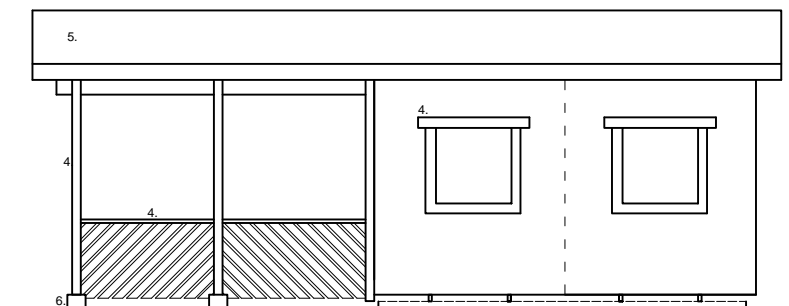
LUOTEeseen



KOILISEEN



KAAKKOON



LOUNAASEEN

1. LOMALAUTA (OLEVA), PUNAMULTA
2. LOMALAUTA, PUNAMULTA
3. TIPPALISTA, PUNAMULTA
4. RÄYSTÄSLAUDAT, TOLPAT JA KAITEET, VAALEAN HARMAA
5. POIMULEVY (Zn)
6. PILARIHARKOT, HARMAA

A. Lisätty ilmanvaihtoventtiilit

9.8.-22 / rk

Kiinteistötunnus: 908 - 422 - 10 - 78	Viranomaisten arkistomerkintöjä varten	
Rakennustoimenpide UUDISRAKENNUS	Piirustustyyppi PÄÄPIIRUSTUS	Juoks. nro
Rakennuskohteen nimi ja osoite TOIMISTORAKENNUS HARJOITUS- JA TOIMINTA-ALUE SÄÄKSMÄEN RESERVIALIUPSEERIT RY HUITTULANTIE 327 37720 RITVALA	Piirustuksen sisältö POHJA, JULKISIVUT JA LEIKKAUS	Mittakaavat 1 : 100
RAIMO KOREASALO DI Oikokatu 3 37600 VALKEAKOSKI Puh 0400-633587 S-posti: raimo.koreasalo@pp.inet.fi	Piirt. R. K. Suunn. R. Koreasalo Hyväks.	Suunnitteluala, työn nro ja piir. nro ARK
Pvm. 14.5.2020	Allekirjoitus	Muutos 2 A