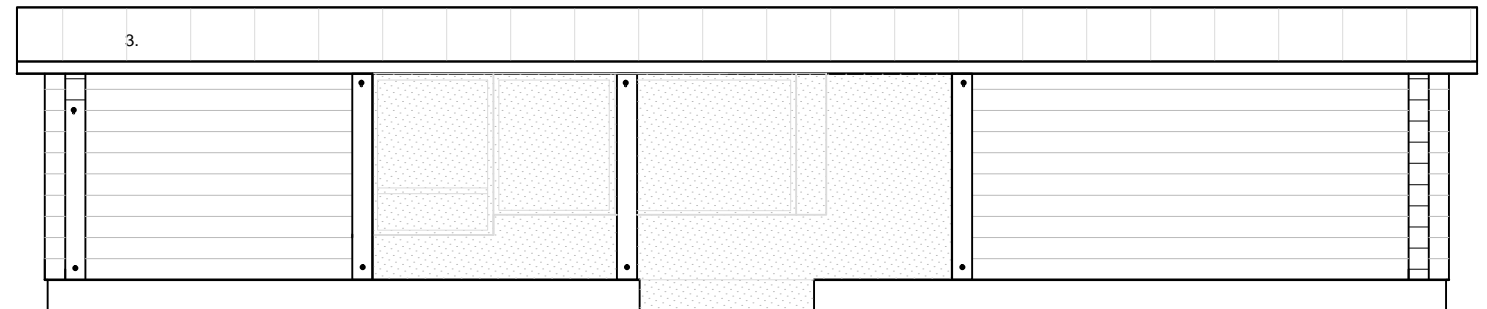
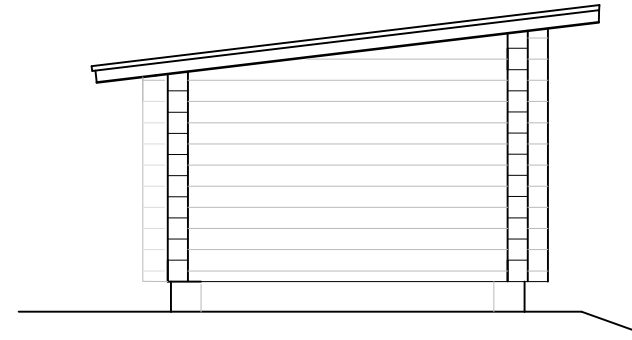


JULKISIVU LOUNAASEEN

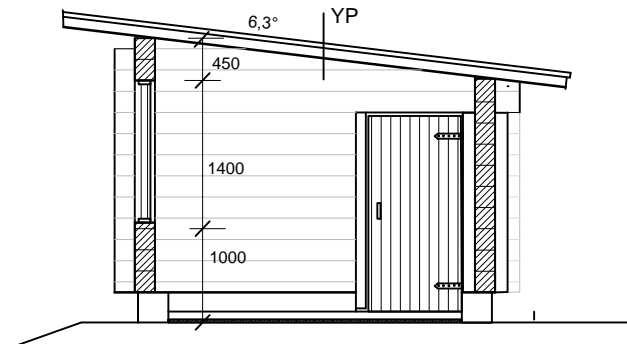
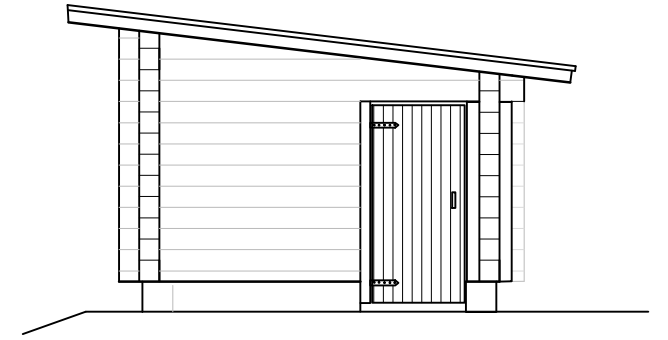
1. HÖYLÄHIRSI, PUNAMULTA
2. BETONI, HARMAA
3. POIMULEVYKATE, HARMAA
4. PIELILAUDAT VAALEANHARMAA



JULKISIVU KOILISEEN



PÄÄDYT



LEIKKAUS

YP, yläpohja
 Teräspoimulevy 30 / 0,5
 Ruodelaudat 22 x 100 k300
 Aluskate
 Kannatinpalkit h x b = 100 x 200 k900

US, ulkoseinä
 Profiloitunut höylähirret h x b = 210 x 200

AP, alapohja
 Betoni 100
 XPS (muottina) 30
 Tasattu sora

RAKENNUKSEN KOKOTIEDOT

KERROSALA 27 m²
 TILAVUUS 80 m³
 (RAKENNUSALA) 48 m²

RAKENNUKSEN EDELLISET KOKOTIEDOT

KERROSALA 29 m²
 TILAVUUS 90 m³
 (RAKENNUSALA) 56 m²

A Rakennusmateriaali vaihdettu ja julkisivumuutos. Vähäisiä mittamuutoksia.

9.11.-23 / rk

Kiinteistötunnus: 908 - 422 - 10 - 78	Viranomaisten arkistomerkintöjä varten
Rakennustoimenpide UUDISRAKENNUS	Piirustustaji PÄÄPIIRUSTUS (MUUTOS) Juoks. nro
Rakennuskohteen nimi ja osoite ASEHUOLTOKATOS (5) HARJOITUS- JA TOIMINTA-ALUE SÄÄKSMÄEN RESERVIALIUPSEERIT RY HUITTULANTIE 327 37720 RITVALA	Piirustuksen sisältö POHJA- JULKISIVU- JA LEIKKAUSPIIRUSTUS Mittakaavat 1 : 75
RAIMO KOREASALO DI Oikokatu 3 37600 VALKEAKOSKI Puh 0400-633587 S-posti: raimo.koreasalo@pp.inet.fi	Suunnitteluala, työn nro ja piir. nro Muutos
Pvm. 13.9.2022	Allekirjoitus
Piirt. R. K.	
Suunn. R. Koreasalo	
Hyväks.	
ARK	
2 A	